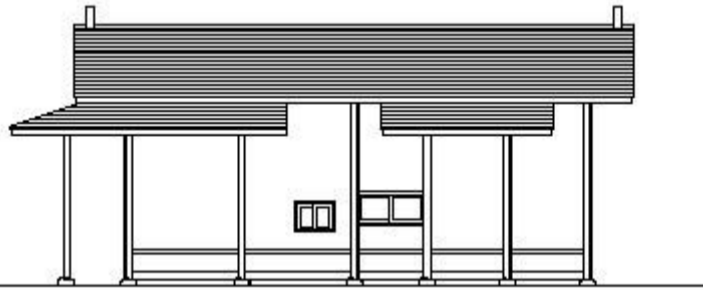
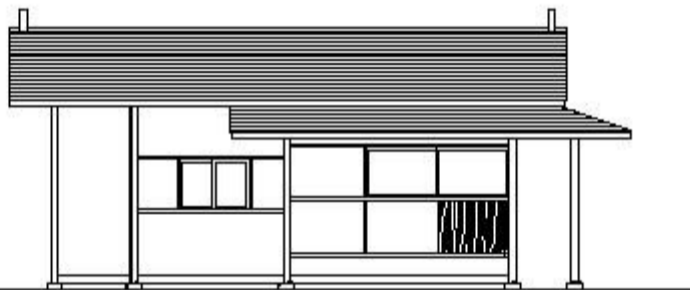
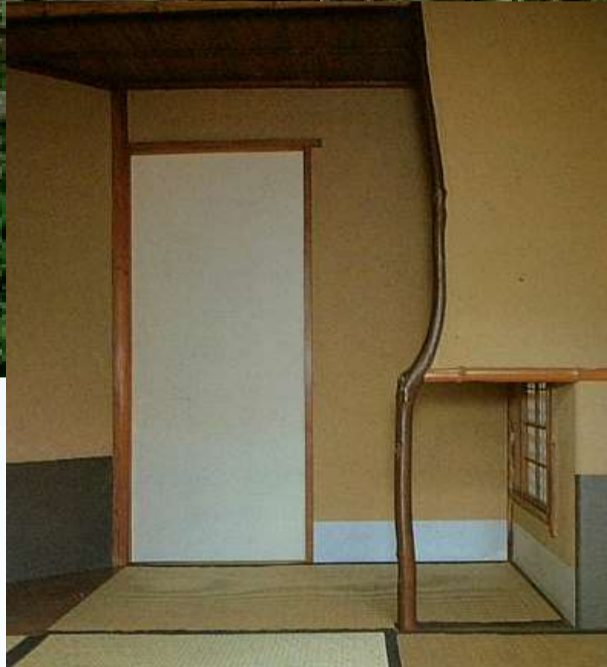
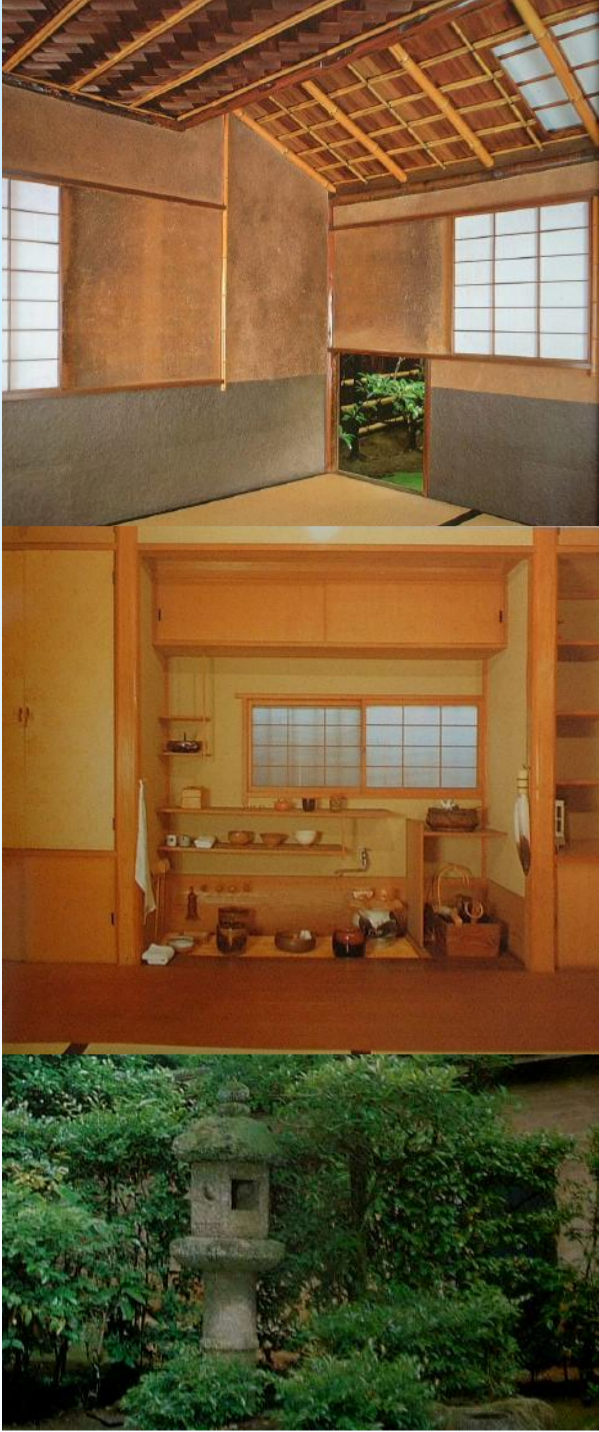
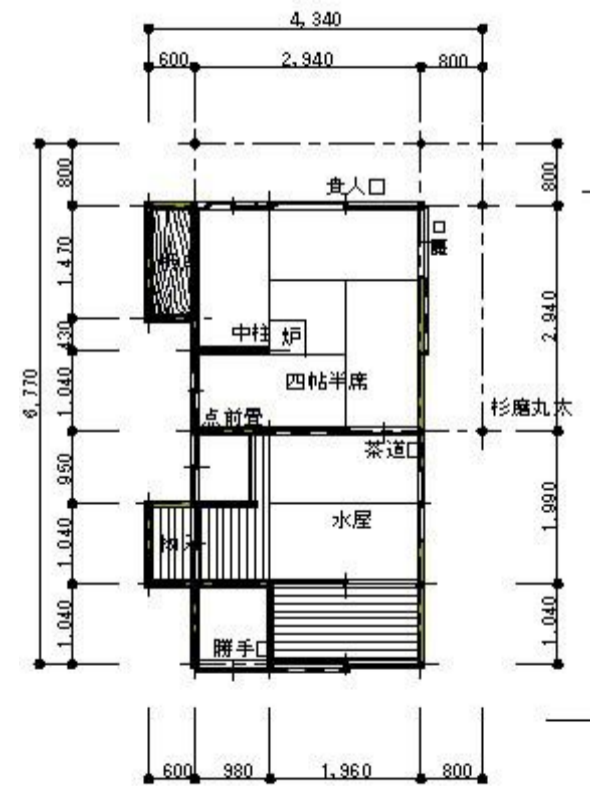


# 四帖半席



築面積	24.40 m <sup>2</sup>	
床面積	19.06 m <sup>2</sup>	
用途	茶室	四帖半席本勝手・水屋、物入、勝手口付 炉—四帖半切り 釜蛭釘取付 床—上座床 柱釘・掛物釘・花蛭釘・向釘取付
	軒天	銅板ア0.35 一文字葺き・横六切り
外部仕上	外壁	化粧合板・化粧垂木表し
	基礎	独立基礎・上部差し石（自然石）
内部仕上	三帖席	床：畳・壁：珪藻土塗り・天井：杉網代合板
	水屋	床：畳、一部縁甲板・壁：和風クロス・天井和風クロス
	勝手口	床：縁甲板、踏込敷ブロック・壁：和風クロス・天井：和風クロス板



建築企画・設計・施工

Prosper  
建築工房プロspa

プロspa1級建築士事務所  
 管理建築士1級建築士 158984 号伊藤栄一  
 北海道旭川市春光台1条7丁目3-7  
 TEL0166(52)1938