

本殿：神明造 1 一間社

4.14㎡ (1.25坪)

祝詞殿

7.92㎡ (2.4坪)

拝殿：神明造 向拝・祭具所・神饌并備所付

44.30㎡ (13.42坪)

面積合計

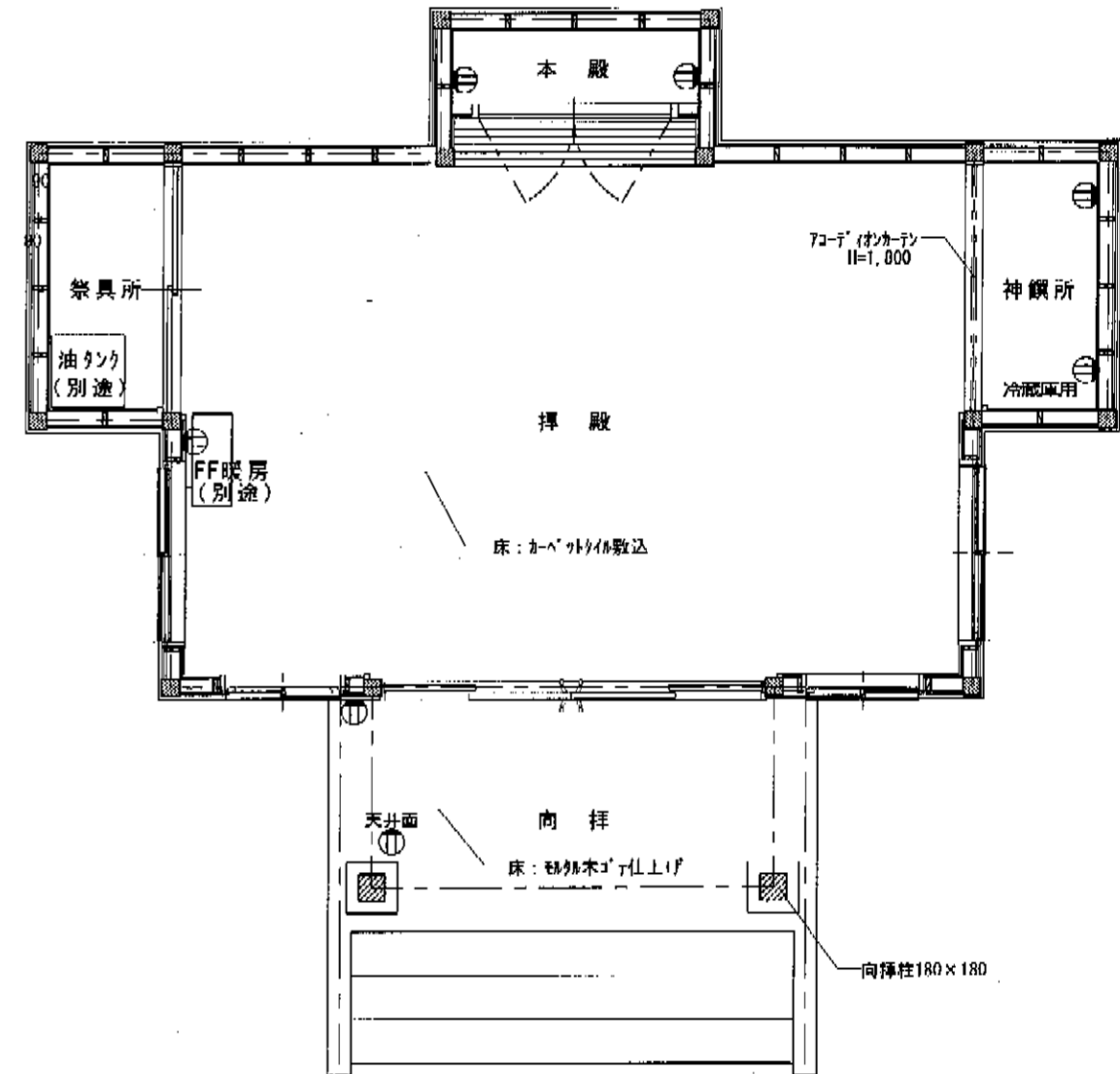
56.36㎡ (15.07坪)

工事概要

工事名	北湯沢神社改築工事
建設地	伊達市大滝区北湯沢温泉町
構造・用途	木造平屋建 神社

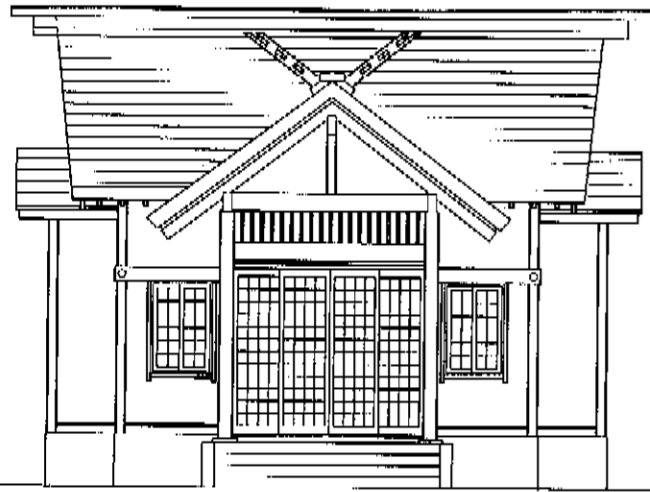
外部仕上げ表

屋根	70.35kg/m <sup>2</sup> ガルバリウム鋼板横葺 757g/m <sup>2</sup> フイック 22kg下地
軒天	169g/m <sup>2</sup> 貼り 一部有孔貼り
外壁	t14防火サイディング貼り 94g/m <sup>2</sup> シート下地
基礎	鉄筋コンクリート布基礎 特殊剛毛引き
建具	外部75mm格子障子
棟木	棟木・7材共70.35kg/m <sup>2</sup> ガルバリウム鋼板包
千木	70.35kg/m <sup>2</sup> ガルバリウム鋼板包
鼻隠し・ケバ	70.35kg/m <sup>2</sup> ガルバリウム鋼板包
床下換気孔	キャブ製 KS0311PN 120×300

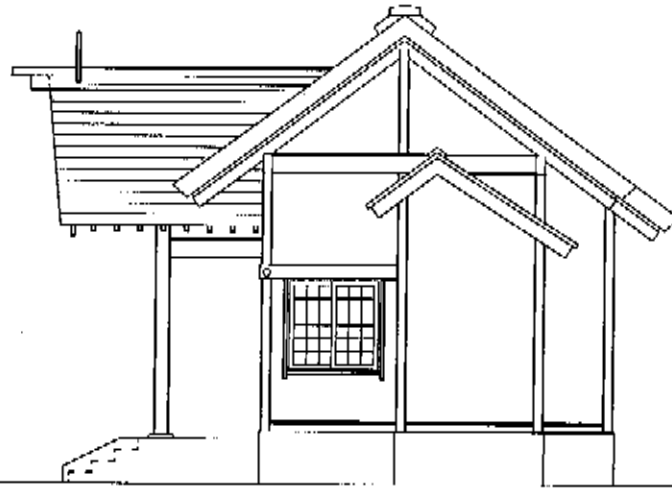


内部仕上げ表

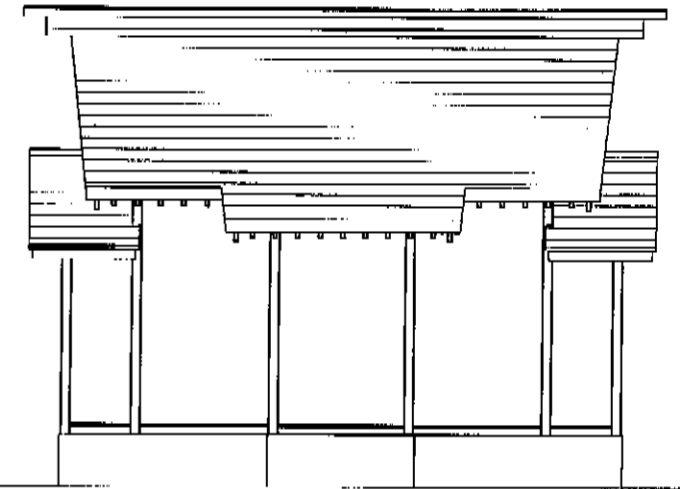
	床	巾木	壁	天井	廻り縁	備考
拝殿	F12構造用合板下地 タタキ-ハ'外貼り	SP'板 汚止ワックス	OSB79.0下地 PB79.5・ビニール	PB79.5・ビニール 格天井910口	SP'板	
本殿	F12構造用合板下地 タタキ-ハ'外貼り	SP'板 汚止ワックス	OSB79.0下地 PB79.5・ビニール	PB79.5・ビニール	SP'板	
神庫所	F12構造用合板下地 タタキ-ハ'外貼り	SP'板 汚止ワックス	OSB79.0下地 PB79.5・ビニール	PB79.5・ビニール	SP'板	流し台L=1,200
祭具所	F12構造用合板下地 タタキ-ハ'外貼り	SP'板 汚止ワックス	OSB79.0下地 PB79.5・ビニール	PB79.5・ビニール	SP'板	



正面図



側面図



背面図

社殿立面図 S=1:100