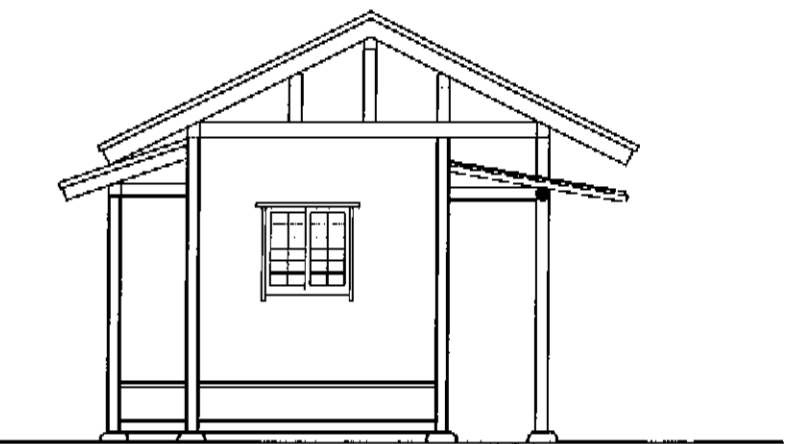
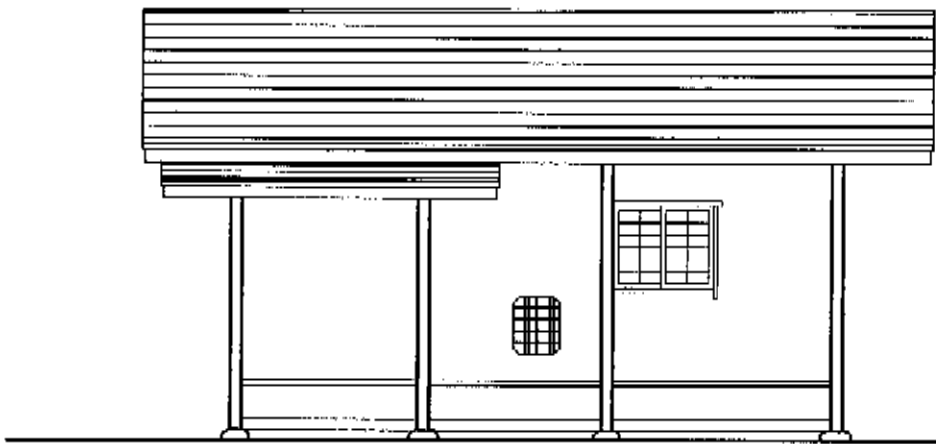
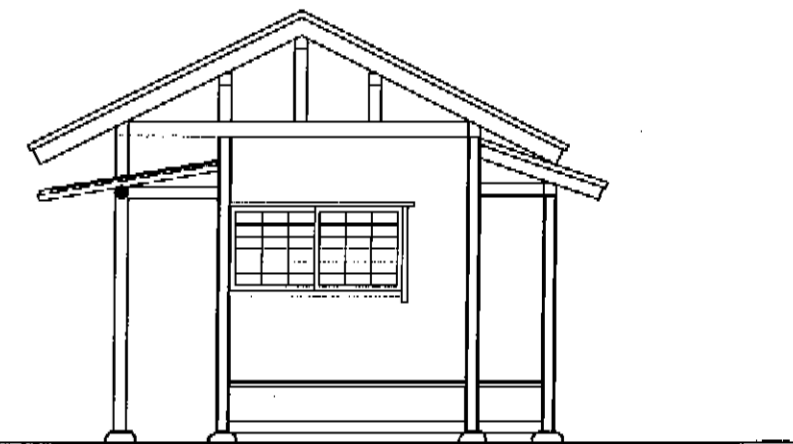
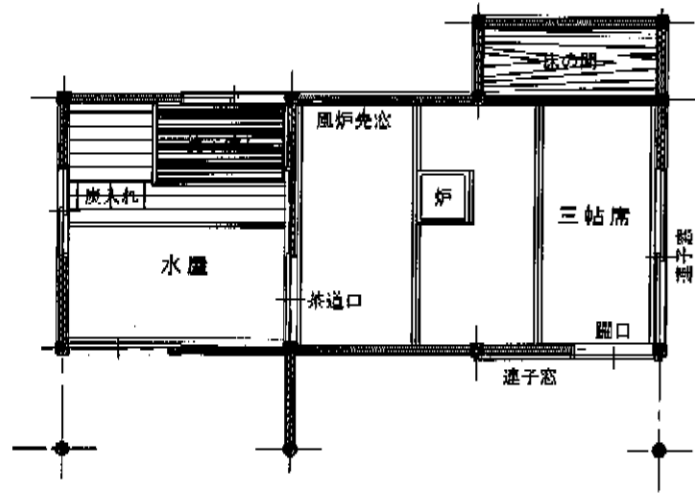


こゝろ ほん あん
香 鳳 庵



建築面積	14.18㎡
床面積	10.37㎡
用途	茶室 帖席本勝手・6尺水屋付 炉—上げ台日切り 益煙釘取付 床—上座床 柱釘・掛物釘・花縁釘・向釘取付
外部仕上	屋根 銅板70.35—文字書き・横六切り 軒大 化粧合板・化粧垂木表し 外壁 モルタル毛引塗装土壁風仕上 基礎 独立基礎・上部差し石(自然石)
内部仕上	三帖席 床:畳・壁:珪藻土塗り・天井:杉細代合板 水屋 床:畳・一部縁甲板・壁:和風クロス・天井:和風クロス

建築計画・設計・施工
Prosper

建築工房 プロスパ
プロスパ1級建築士事務所

〒070-0821
北海道加川中近文町19丁目2727-8
管理建築士 1級建築士第14424号 伊藤 栄一

種名

茶室1

図面名

縮尺

S = 1/60

作成者

伊藤

日付

図面番号