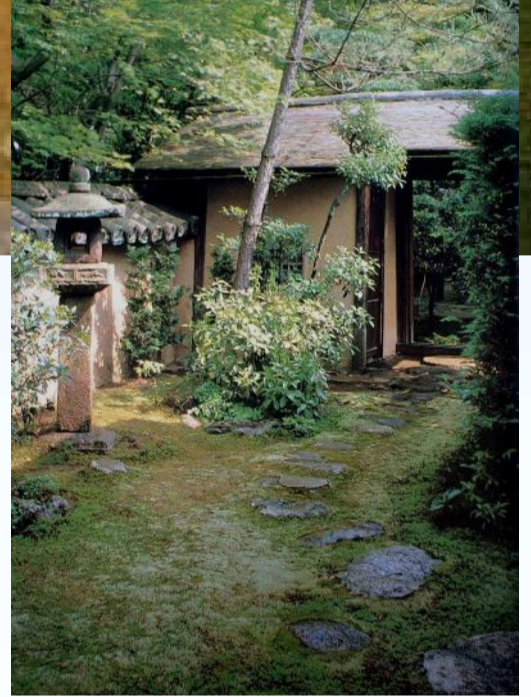
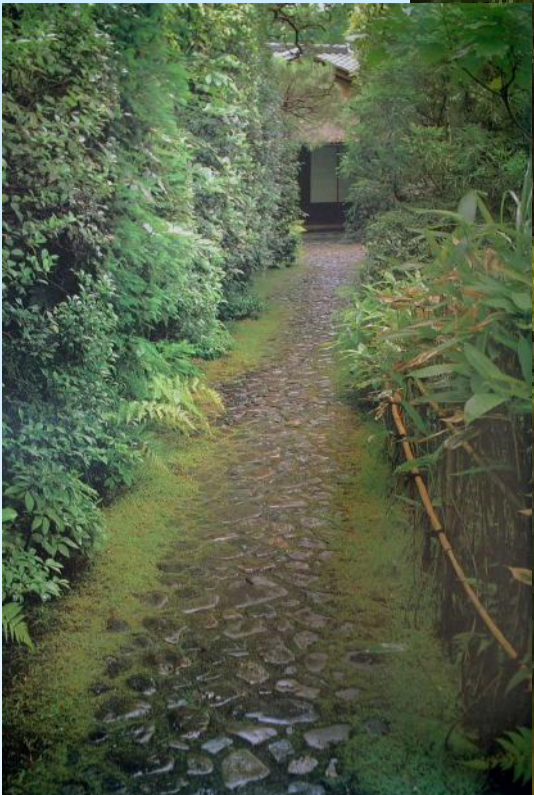
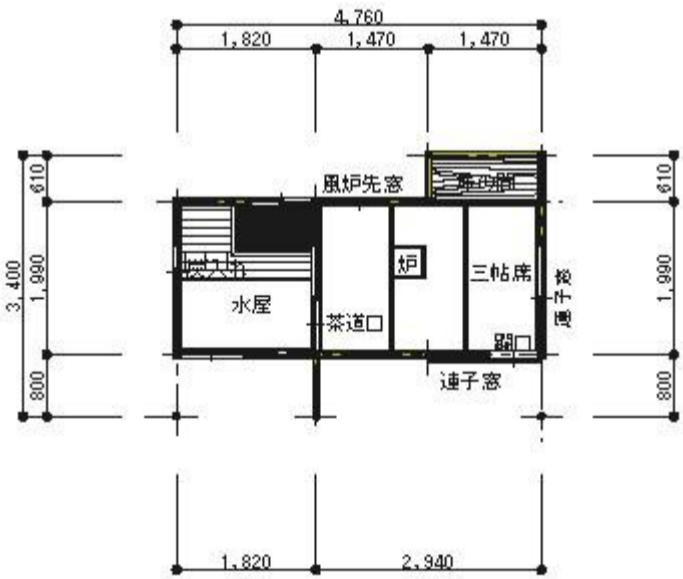


三帖席



建築面積	14.18 m ²		
床面積	10.37 m ²		
用途	茶室	三帖席本勝手・六尺水屋付 炉-上げ台目切り 釜蛭釘取付 床-上座床 柱釘・掛物釘・花蛭釘・向釘取付	
	外部仕上	屋根	銅板ア0.35 一文字葺き・横六切り
		軒天	化粧合板・化粧垂木表し
内部仕上	外壁	モルタル刷毛引塗装土壁風仕上	
	基礎	独立基礎・上部差し石（自然石）	
内部仕上	三帖席	床：畳・壁：珪藻土塗り・天井：杉網代合板	
	水屋	床：畳、一部縁甲板・壁：和風クロス・天井和風クロス	



建築企画・設計・施工

Prosper
建築工房プロスパー

プロスパー1級建築士事務所
管理建築士1級建築士 158984 号伊藤栄一
北海道旭川市春光台1条7丁目3-7
TEL0166(52)1938